

1 bis rue de Bongraine
17440 Aytré



Bâtiment R+3
Appartement 302 Type T5 Duplex

SURFACES HABITABLES (m²)

Niveau inférieur

Entrée	6,82
Séjour	39,51
Cuisine	8,75
Buanderie	1,84
Wc	2,16
Chambre	12,57
Dgt	2,11
Sde	4,51
Surface habitable totale :	129,86 m²

SURFACES EXTERIEURES (m²)

Terrasse	64,48
	64,48 m²



S.A.R.L. LA FONCIERE KEFREN
avenue des Fourneaux
17690 ANGOULINS
tél. : 05 46 37 03 00

GPM Immobilier

PLAN DE COMMERCIALISATION

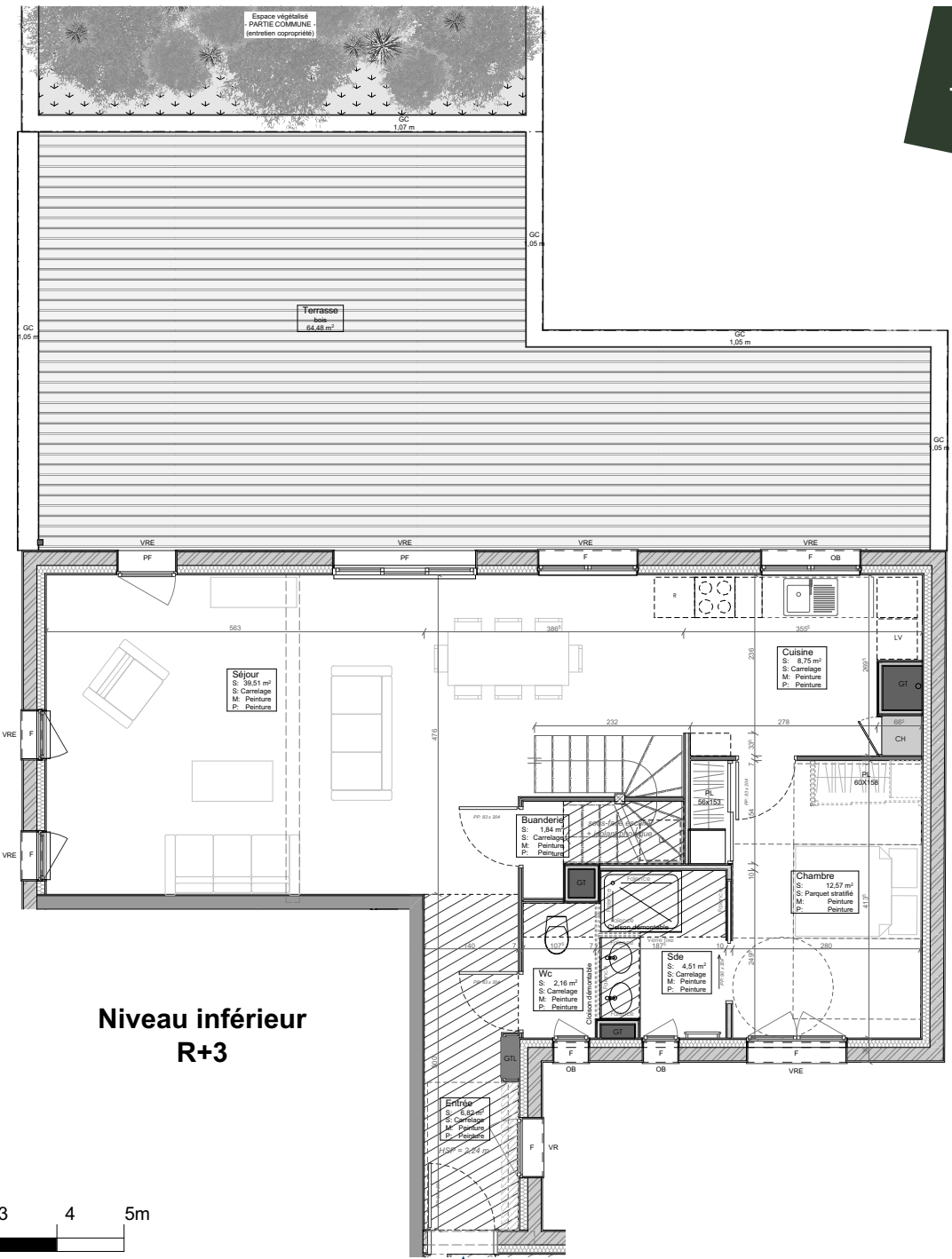
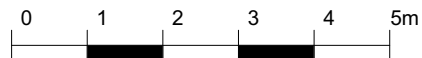
Légende

- F : Fenêtre
- PF : Porte-fenêtre
- AV : Allège vitrée
- FIXE : Fenêtre fixe
- VRE : Volet roulant électrique
- PL : Placard
- GC : Garde-corps
- GT : Gaine Technique
- GTL : Tableau Électrique
- LV : Emplacement Lave Vaisselle
- LL : Emplacement Lave Linge
- R : Emplacement Réfrigérateur
- CH : Emplacement Chaudière

Sous-rampant
ht: <1,80m

Soffite

échelle:



BATIMENT R+3
Appt. 302
T5 DUPLEX
129,86 m²



Niveau inférieur
R+3

1 bis rue de Bongraine
17440 Aytré



Bâtiment R+4
Appartement 302 Type T5 Duplex

SURFACES HABITABLES (m²)

Niveau supérieur

Dgt	3,73
Bureau / Salle de jeu	6,88
Chambre 2	11,82
Chambre 3	9,56
Chambre 4	12,44
Sde 2	5,39
Wc 2	1,77
Surface habitable totale :	129,86 m²

SURFACES EXTERIEURES (m²)

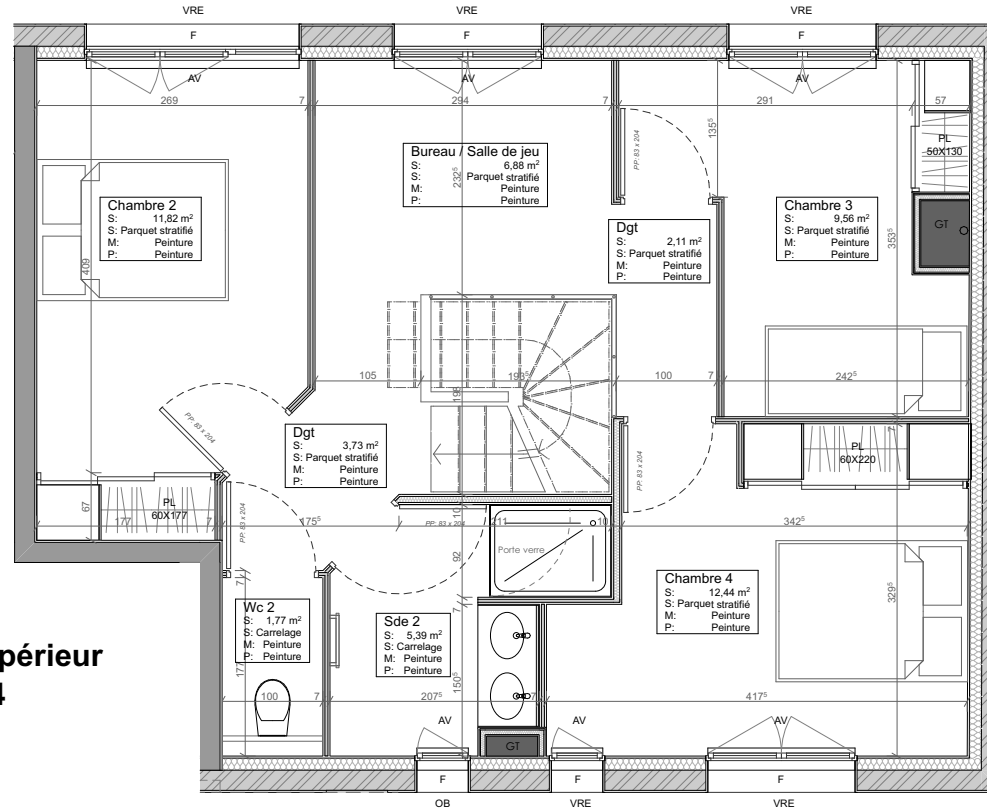
Terrasse	64,48
	64,48 m²



S.A.R.L. LA FONCIERE KEFREN
avenue des Fourmeaux
17690 ANGOULINS
tél. : 05 46 37 03 00

GPM Immobilier

Niveau supérieur
R+4



Légende

- F : Fenêtre
- PF : Porte-fenêtre
- AV : Allège vitrée
- FIXE : Fenêtre fixe
- VRE : Volet roulant électrique
- PL : Placard
- GC : Garde-corps
- GT : Gaine Technique
- GTL : Tableau Électrique
- LV : Emplacement Lave Vaisselle
- LL : Emplacement Lave Linge
- R : Emplacement Réfrigérateur
- CH : Emplacement Chaudière

- Sous-rampant
ht: <1,80m
- Soffite

échelle:

