

1 bis rue de Bongraine
17440 Aytré



Bâtiment R+3
Appartement 301 Type T3 Duplex

SURFACES HABITABLES (m²)

Séjour	23,47
Cuisine	13,76
Buanderie	2,58
WC	2,22
Bureau	6,59
Dgt	3,92
Sde	3,53
Wc	1,36
Chambre 1	9,89
Chambre 2	12,81
Surface habitable totale :	80,13 m²

SURFACES EXTERIEURES (m²)

Terrasse	9,26
Terrasse	15,59
Total	24,85 m²



S.A.R.L. LA FONCIERE KEFREN
avenue des Fourmeaux
17690 ANGOULINS
tél. : 05 46 37 03 00

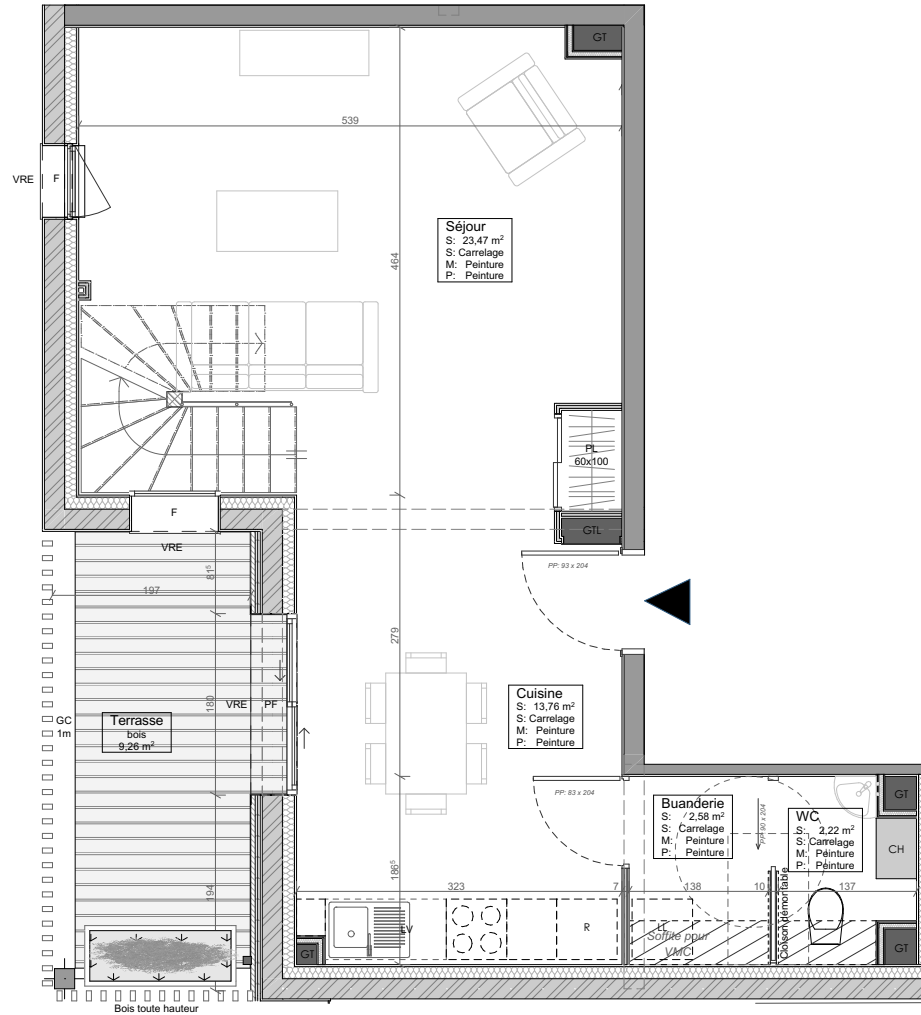
GPM Immobilier

Légende

- F : Fenêtre
- PF : Porte-fenêtre
- AV : Allège vitrée
- FIXE : Fenêtre fixe
- VRE : Volet roulant électrique
- PL : Placard
- GC : Garde-corps
- GT : Gaine Technique
- GTL : Tableau Électrique
- LV : Emplacement Lave Vaisselle
- LL : Emplacement Lave Linge
- R : Emplacement Réfrigérateur
- CH : Emplacement Chaudière

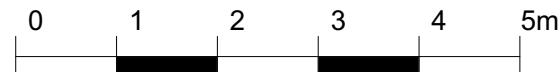
Sous-rampant
ht: <1,80m

Soffite



Niveau inférieur
R+3

échelle:



BATIMENT R+3
Appt. 301
T3 DUPLEX
80,13 m²



1 bis rue de Bongraine
17440 Aytré



Bâtiment R+4
Appartement 301 Type T3 Duplex

SURFACES HABITABLES (m²)

Séjour	23,47
Cuisine	13,76
Buanderie	2,58
WC	2,22
Bureau	6,59
Dgt	3,92
Sde	3,53
Wc	1,36
Chambre 1	9,89
Chambre 2	12,81
Surface habitable totale :	80,13 m²

SURFACES EXTERIEURES (m²)

Terrasse	9,26
Terrasse	15,59
Total	24,85 m²



S.A.R.L. LA FONCIERE KEFREN
avenue des Fourmeaux
17690 ANGOULINS
tél. : 05 46 37 03 00

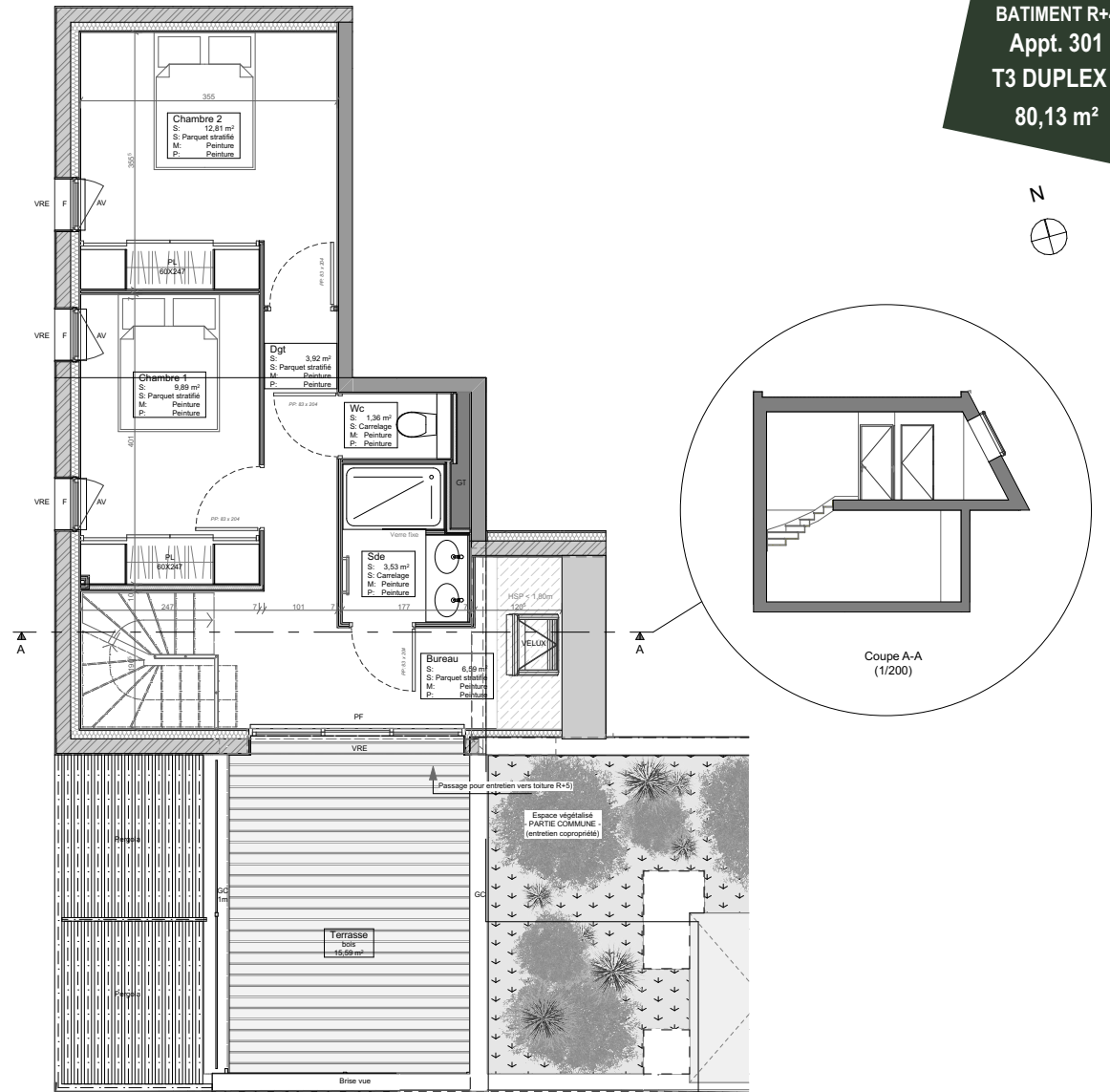
GPM Immobilier

Légende

- F : Fenêtre
- PF : Porte-fenêtre
- AV : Allège vitrée
- FIXE : Fenêtre fixe
- VRE : Volet roulant électrique
- PL : Placard
- GC : Garde-corps
- GT : Gaine Technique
- GTL : Tableau Électrique
- LV : Emplacement Lave Vaisselle
- LL : Emplacement Lave Linge
- R : Emplacement Réfrigérateur
- CH : Emplacement Chaudière

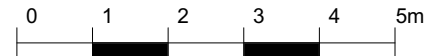
Sous-rampant
ht: <1,80m

Soffite



Niveau supérieur
R+4

échelle:



BATIMENT R+4
Appt. 301
T3 DUPLEX
80,13 m²

