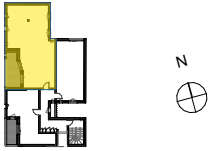


1 bis rue de Bongraine  
17440 Aytré



Bâtiment R+1  
Appartement 102 Type T4

SURFACES HABITABLES (m<sup>2</sup>)

Entrée	2,36
Séjour	25,34
Cuisine	7,85
Dgt	8,69
Buanderie	4,55
Sde	7,52
Chambre 1	11,98
Chambre 2	9,60
Chambre 3	9,96
Surface habitable totale :	<b>87,85 m<sup>2</sup></b>

SURFACES EXTERIEURES (m<sup>2</sup>)

Terrasse	14,75
	<b>14,75 m<sup>2</sup></b>



S.A.R.L. LA FONCIERE KEFREN  
avenue des Fourmeaux  
17690 ANGOULINS  
tél. : 05 46 37 03 00

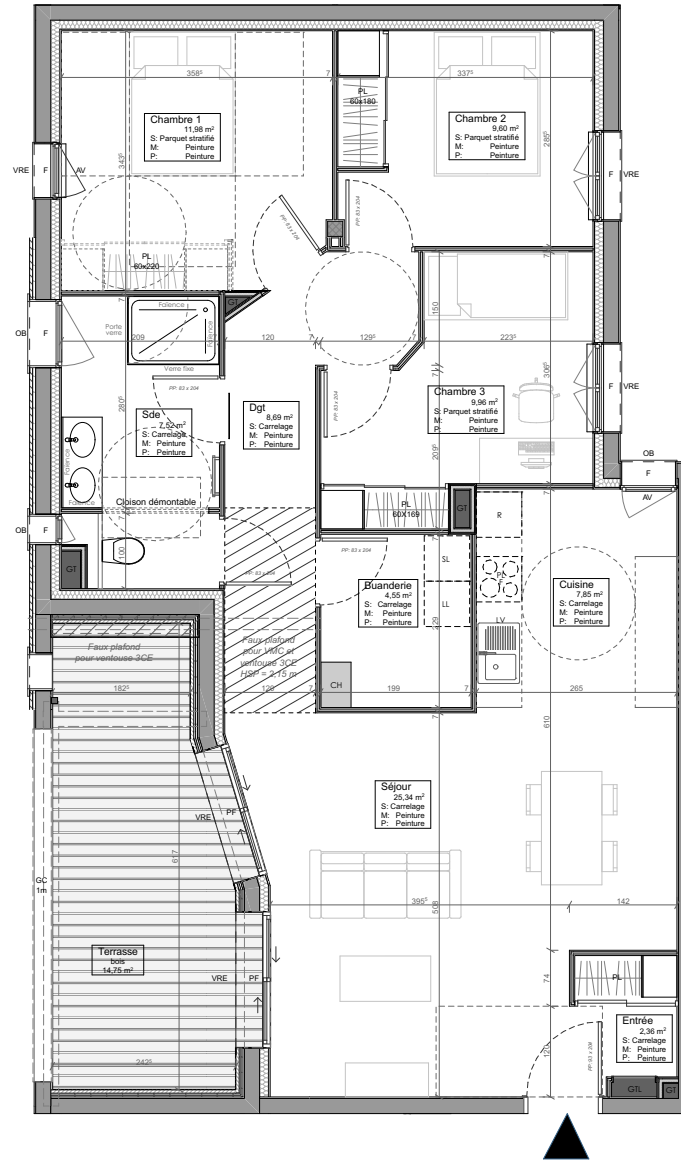
GPM Immobilier

Légende

- F : Fenêtre
- PF : Porte-fenêtre
- AV : Allège vitrée
- FIXE : Fenêtre fixe
- VRE : Volet roulant électrique
- PL : Placard
- GC : Garde-corps
- GT : Gaine Technique
- GTL : Tableau Électrique
- LV : Emplacement Lave Vaisselle
- LL : Emplacement Lave Linge
- R : Emplacement Réfrigérateur
- CH : Emplacement Chaudière

Sous-rampant  
ht: <1,80m

Soffite



échelle:

