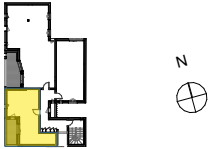


1 bis rue de Bongraine  
17440 Aytré



Bâtiment R+1  
Appartement 101 Type T2

SURFACES HABITABLES (m<sup>2</sup>)

Séjour	20,26
Chambre	12,85
Sde	5,23
Buanderie	2,58
WC	2,22
Surface habitable totale :	<b>43,14 m<sup>2</sup></b>

SURFACES EXTERIEURES (m<sup>2</sup>)

Terrasse	9,44
	<b>9,44 m<sup>2</sup></b>



S.A.R.L. LA FONCIERE KEFREN  
avenue des Fourmeaux  
17690 ANGOULINS  
tél. : 05 46 37 03 00

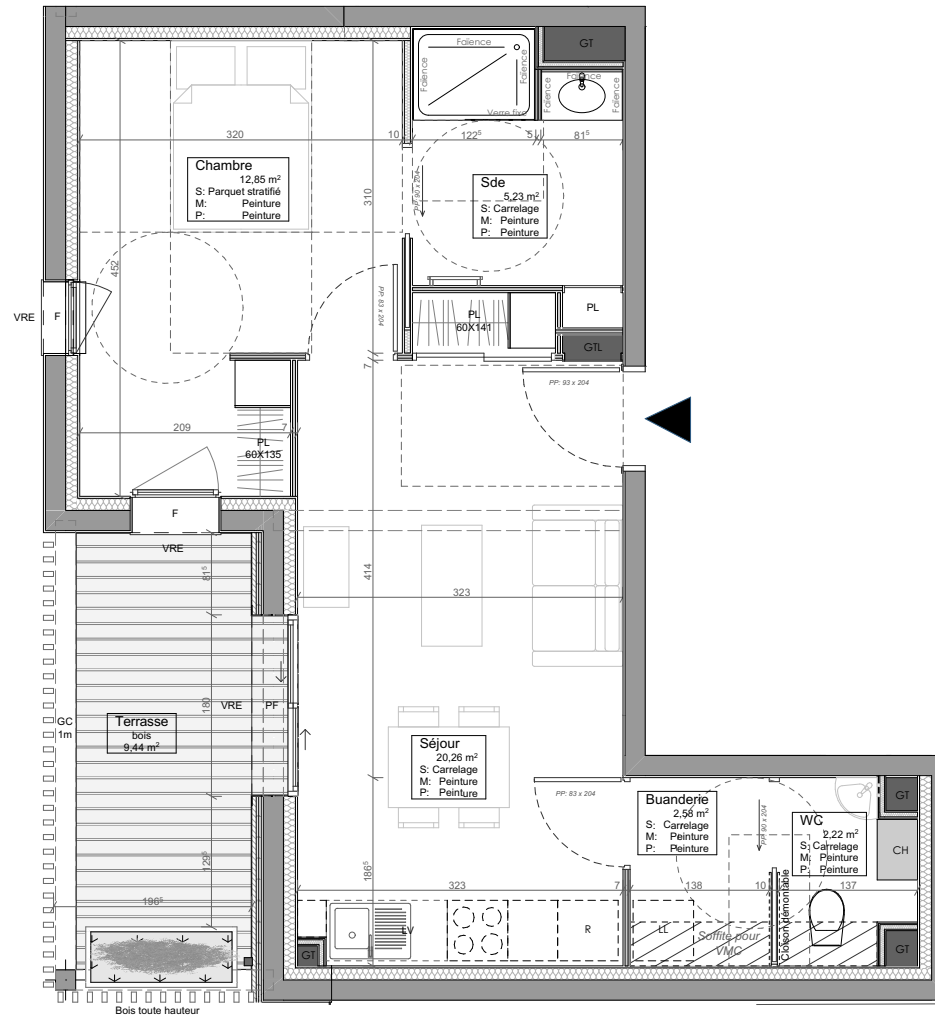
GPM Immobilier

Légende

- F : Fenêtre
- PF : Porte-fenêtre
- AV : Allège vitrée
- FIXE : Fenêtre fixe
- VRE : Volet roulant électrique
- PL : Placard
- GC : Garde-corps
- GT : Gaine Technique
- GTL : Tableau Électrique
- LV : Emplacement Lave Vaisselle
- LL : Emplacement Lave Linge
- R : Emplacement Réfrigérateur
- CH : Emplacement Chaudière

Sous-rampant  
ht: <1,80m

Soffite



échelle:

