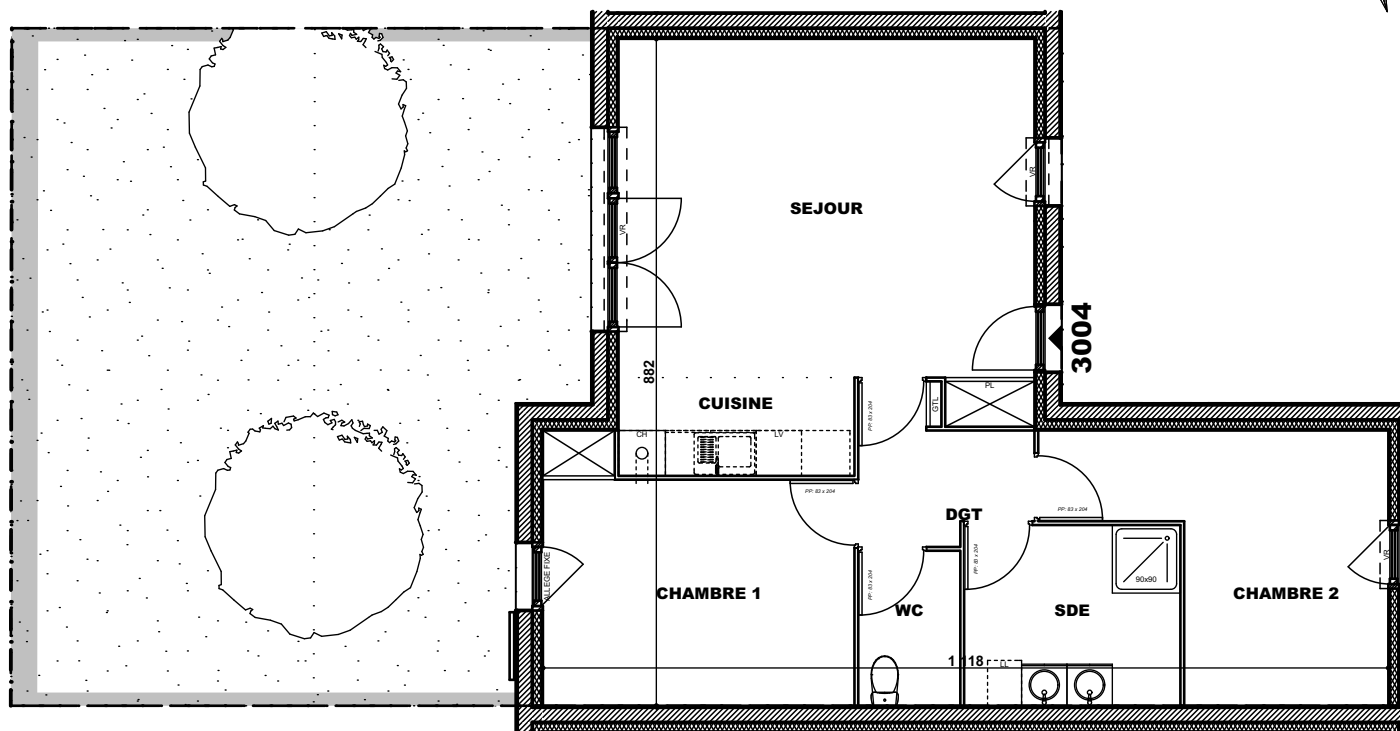
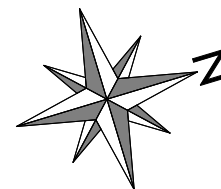




Hameau
de l'Estran

LE HAMEAU DE L'ESTRAN

34, Chemin des Russons
17690 Angoulins-sur-Mer



GROUPE
Edouard Denis



NIVEAU 0

MAISON
TIII
N° 3004

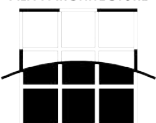
HALL	- m ²
SEJOUR - CUISINE	29.47 m ²
CHAMBRE 1	12.94 m ²
CHAMBRE 2	12.14 m ²
CHAMBRE 3	- m ²
DEGAGEMENT	3.96 m ²
SALLE D'EAU	6.84 m ²
WC	2.77 m ²
CELLIER	- m ²

SURFACE HABITABLE 68.12 m²

GARAGE	- m ²
BALCON	- m ²
TERRASSE	- m ²
JARDIN	64.72 m ²

SURFACE TOTALE 132.84 m²

ALFA ARCHITECTURE



Frédéric LALOT
Architecte DPLG
17000 LA ROCHELLE

Fenêtre	GTL : Gaine Technique Logement
Porte-Fenêtre	VR : Volet Roulant
Gaine Technique	LL : Emplacement Lave-Linge
	LV : Emplacement Lave-Vaisselle
	CH : Chaudière
	PL : Placard



NOTA : Le présent document exprime la figure et les dispositions générales de l'appartement. Des variations peuvent intervenir en fonction des dispositions techniques et réglementaire de la réalisation, tant en ce qui concerne les dimensions libres que l'équipement. Les retombées de poutres, faux plafond, soffites, canalisations ne sont pas tous figurés et peuvent être modifiés pour des raisons techniques. Les éléments de mobilier et de cuisine sont présentés à titre indicatif. La surface des parties de locaux d'une hauteur inférieure à 1,80 ne participe pas de la surface habitable vendue et est donnée à titre indicatif. Les côtes et les surfaces ainsi que l'emplacement des gaines sont donnés à titre indicatif et sont susceptibles de légères variations en fonction d'imperatifs techniques ou administratifs.

VERSION 3.1

20/09/2018